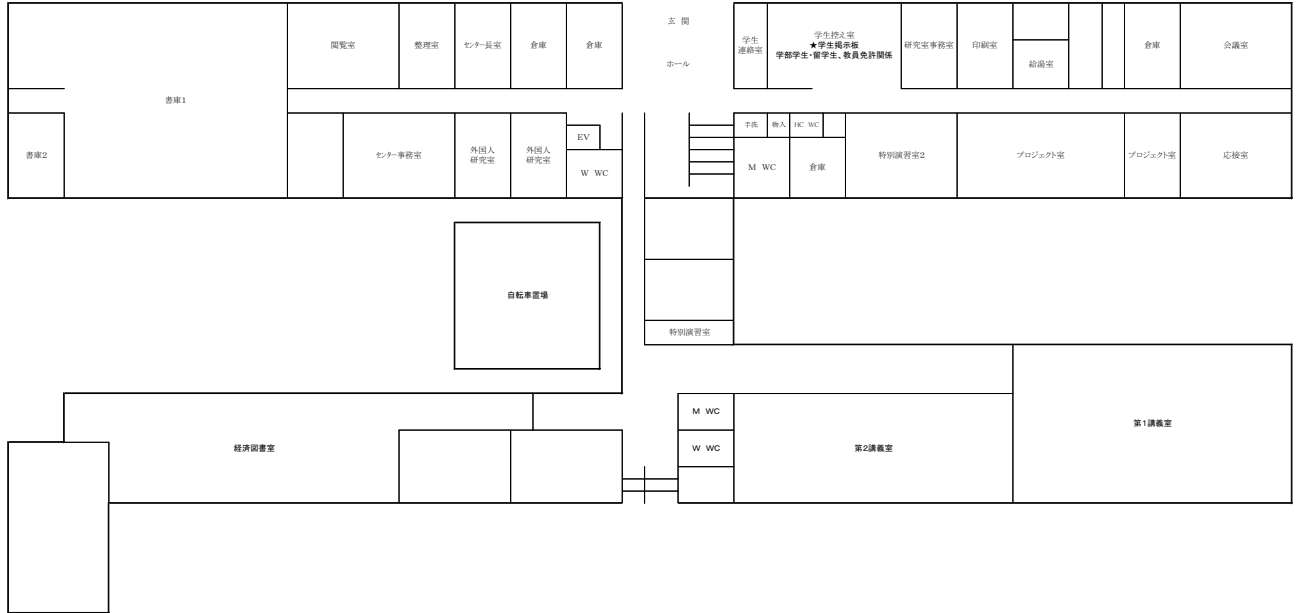
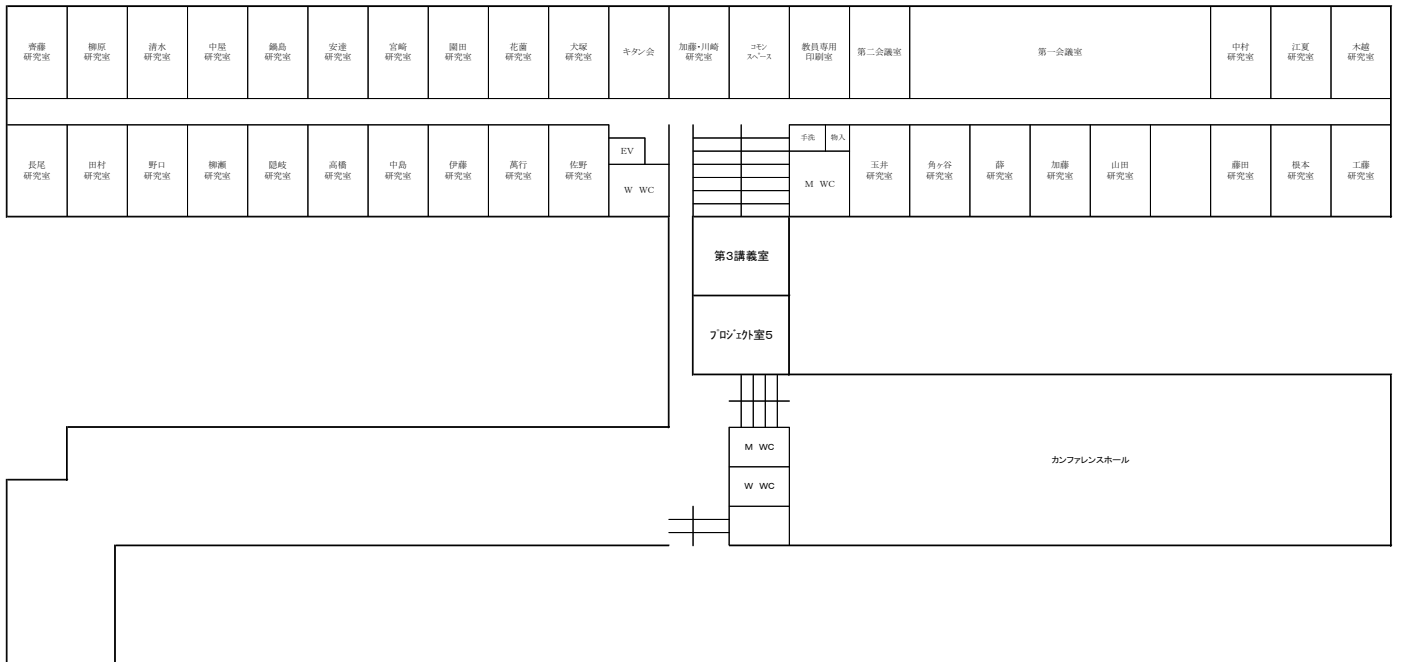


付 録

1 階



2 階



4 階

演習室 10	演習室 11	演習室 12	演習室 13	演習室 14	演習室 15 閉鎖中	演習室 16 (自習室)	演習室 17 (ディスカッションルーム)	演習室 18	演習室 19	演習室 20	プロジェクト室			
研究室	演習室 8	演習室 7	演習室 6	演習室 5	演習室 4 (チューター室)	EV	手洗	手洗	物入	演習室 3	演習室 2	演習室 1	情報管理室	プロジェクト室
						W WC	倉庫	M WC						

3 階

院生室 3			院生室 4			院生室 5		コモン スペース	留学生 相談室	土井 研究室	小沢 研究室	仙場 研究室	小堀 研究室	外国人 教員室				研究員室	研究員室	山口 研究室
研究員室	院生室 2			院生室 1			EV	★ 大学 院生 掲示 板	手洗	物入	立石 研究室	樋野 研究室	Ahamadova 研究室	志賀 研究室	飯島 研究室			坂口 研究室	福澤 研究室	木村 研究室
						W WC	M WC													

2019年度春学期 大学院経済学研究科 授業時間割

春学期(2019. 4. 1~2019. 9. 30)

曜日	第1時限(8:45~10:15)			第2時限(10:30~12:00)			第3時限(13:00~14:30)			第4時限(14:45~16:15)			第5時限(16:30~18:00)			第6時限(18:15~19:45)			第7時限(20:00~21:30)		
	授業科目	教員	教室	授業科目	教員	教室	授業科目	教員	教室	授業科目	教員	教室	授業科目	教員	教室	授業科目	教員	教室	授業科目	教員	教室
月				農業経済A 課題設定型講義①	園田 アーマドバ	演12 演13	経営戦略A 課題設定型講義②	宮崎 中屋	3講 演18				経営情報A	樋野	3講	所得理論 I	柳瀬	3講			
火	マーケティングA	山口	3講	課題設定型講義③	薛	演8	上級所得理論 I 経営労務A	工藤 江夏	演14 演13				上級会計 I	坂口	演18	価格理論 I マネジメント I	花園 江夏	3講 演13			
水	上級経営 I	宮崎	演14	上級価格理論 I	安達	3講															
木	金融A	齊藤	3講	上級計量経済 I 管理会計A	根本 坂口	3講 演18	監査A	仙場	演2	財務会計A	野口・アーマドバ プロジェクト室5		財政A 課題設定型講義⑤	飯島 飯島	3講 3講	エコノメトリクス I 上級経済史 I アカウンティング I	中村 小堀 小沢	3講 特別演習室2 演13			
	課題設定型講義④	Pundarik	演5	課題設定型講義④	Pundarik	演5															
金							労働経済A	工藤	3講				社会思想史A	長尾	3講						

課題設定型講義

- ①(Introductory Accounting II) アーマドバ 月曜2限 演13
- ②(経済体制と企業経営) 中屋 月曜3限 演18
- ③(低炭素の経済学) 薛 火曜2限 演8
- ④(Economic Development Studies) Pundarik 木曜1・2限 演5
- ⑤(租税政策) 飯島 木曜5限 3講
- ⑥(危機管理論) 岡(非) 7月~8月の土曜日 特別演習室2
- ⑦(日本経済論) 水谷(非) 4月~5月の土曜日 特別演習室2
- ⑧(現代経営論) 伊貝(非) 5月~6月の土曜日 特別演習室2
- ⑨(企業の海外戦略) 牛山(非) 6月~7月の土曜日 特別演習室2

集中講義

課題設定型ワークショップ [演習 通年開講(開講日程はワークショップカレンダー参照)]

- ①(製品開発マネジメント) 小沢 通年水曜6限 演13
- ②(金融・ファイナンス) 清水・中島・高橋
- ③(資源・環境・経済成長) 薛 通年
- ④(財務会計・管理会計) 坂口・角ヶ谷
- ⑤(社会経済研究) 伊藤
- ⑥(マイクロ・マクロ経済分析:理論と実証) 花園・安達・工藤・田村

2019年度秋学期 大学院経済学研究科 授業時間割

秋学期(2019. 10. 1～2020. 3. 31)

曜日	第1時限(8:45～10:15)			第2時限(10:30～12:00)			第3時限(13:00～14:30)			第4時限(14:45～16:15)			第5時限(16:30～18:00)			第6時限(18:15～19:45)			第7時限(20:00～21:30)		
	授業科目	教員	教室	授業科目	教員	教室	授業科目	教員	教室	授業科目	教員	教室	授業科目	教員	教室	授業科目	教員	教室	授業科目	教員	教室
月							上級価格理論Ⅱ	中村	演				国際経済A	柳瀬	3講	価格理論Ⅱ	中村	3講			
火				上級経営Ⅱ	高橋	演	公共経済A	薛	3講	ファイナンスA	中島	演	上級政治経済学Ⅰ	鍋島	演	マネジメントⅡ	川崎	演			
				日本経済史A	木越	特別演習室2				経済政策A	萬行	3講	経済学史A	加藤	3講	上級経済学史Ⅰ	加藤	演			
										課題設定型講義①	萬行	3講									
水				経営分析A	角ヶ谷	演										所得理論Ⅱ	柳原	3講			
																課題設定型講義②	小沢	演			
木	上級所得理論Ⅱ	齊藤	3講	生産管理A	山田	3講	西洋経済史A	福澤	3講				現代資本主義A	藤田	演						
													課題設定型講義③	志賀	3講	エコノメトリクスⅡ	三好(非)	演			
金	国際会計A	野口・アーマドバ	プロジェクト室5				上級数理経済Ⅰ	立石	演	上級計量経済Ⅱ	萬行	3講	産業組織A	潘(非)	演						
							上級会計Ⅱ	角ヶ谷	演	経営組織A	犬塚	演									

課題設定型講義

集中講義

- ①(Development Economics: Theory and Empirics) 萬行 火曜4限 3講 「アカウンティングⅡ」 大西(非) 1月～2月の土曜日 特別演習室2
- ②(組織論学説研究Ⅰ) 小沢 水曜6限 演
- ③(International Communication) 志賀 木曜5限 3講
- ④(統計分析) 根本 11月の土曜日 特別演習室2
- ⑤(人事管理) 酒井(非) 12月～1月の土曜日 特別演習室2
- ⑥(知財戦略) 碓氷(非) 10月の土曜日 特別演習室2

2019年度学年暦（経済学研究科）

春学期

月	月	火	水	木	金	土	日	行事等
4	1	2	3	4	5	6	7	4/3 新入生ガイダンス
	8	9	10	11	12	13	14	4/5 入学式
	15	16	17	18	19	20	21	4/11 春学期授業開始日
	22	23	24	25	26	27	28	4/11～6/16 春1期授業期間 定期健康診断 4/12～26 オンライン予約
5	29	30						
			①	②	③	④	⑤	5/1 名古屋大学記念日
	⑥	7	8	9	10	11	12	5/10 課程博士学位請求論文提出期限
	13	14	15	16	17	18	19	5/11 月曜開講授業用の授業予備日
	20	21	22	23	24	25	26	5/26 授業予備日
27	28	29	30	31				
6						1	2	
	3	4	5	6	7	8	9	6/13午前 休業日
	10	11	12	13	14	15	16	(6/13午後～6/16 名大祭)
	17	18	19	20	21	22	23	6/17～8/6 春2期授業期間
24	25	26	27	28	29	30	6/29 金曜開講授業用の授業予備日	
7	1	2	3	4	5	6	7	7/6 水曜開講授業用の授業予備日
	8	9	10	11	12	13	14	7/13 水曜開講授業用の授業予備日
	15	16	17	18	19	20	21	7/15 月曜開講授業用の授業予備日
	22	23	24	25	26	27	28	7/20 授業予備日
	29	30	31					7/24～8/6 春学期定期試験
8				1	2	3	4	
	5	6	7	8	9	10	11	8/8～9/30 夏季休業
	12	13	14	15	16	17	18	
	19	20	21	22	23	24	25	
26	27	28	29	30	31			
9							1	
	2	3	4	5	6	7	8	
	9	10	11	12	13	14	15	
	16	17	18	19	20	21	22	
	23	24	25	26	27	28	29	9/27 秋季卒業式
30								

秋学期

月	月	火	水	木	金	土	日	行事等		
10			1	2	3	4	5	6	10/1 秋季入学式	
			7	8	9	10	11	12	13	10/2 秋学期授業開始日
	14	15	16	17	18	19	20	10/2～11/28 秋1期授業期間		
	21	22	23	24	25	26	27	10/26 火曜開講授業用の授業予備日		
28	29	30	31					10/29 地震防災訓練		
11						1	2	3	11/9 月曜開講授業用の授業予備日	
	4	5	6	7	8	9	10	11/27 授業予備日		
	11	12	13	14	15	16	17	11/28 月曜開講授業用の授業予備日		
	18	19	20	21	22	23	24	11/29～2/10 秋2期授業期間		
	25	26	27	28	29	30				
12							1			
	2	3	4	5	6	7	8	12/6 課程博士学位請求論文提出期限		
	9	10	11	12	13	14	15			
	16	17	18	19	20	21	22	12/25 授業予備日		
23	24	25	26	27	28	29	12/26～27 休業日			
30	31						12/28～1/7 冬季休業			
1			1	2	3	4	5	1/8 秋2期授業再開日		
	6	7	8	9	10	11	12	1/9・10・14 修士論文提出受付期間		
	13	14	15	16	17	18	19	1/17 休講予定(センター試験準備)		
	20	21	22	23	24	25	26	1/18・19 入試センター試験		
	27	28	29	30	31			1/28～2/10 秋学期定期試験		
2						1	2			
	3	4	5	6	7	8	9			
	10	11	12	13	14	15	16			
	17	18	19	20	21	22	23	2/25・26 名古屋大学前期日程入学試験(予定)		
24	25	26	27	28	29					
3							1			
	2	3	4	5	6	7	8			
	9	10	11	12	13	14	15			
	16	17	18	19	20	21	22			
	23	24	25	26	27	28	29	3/25 卒業式		
30	31									