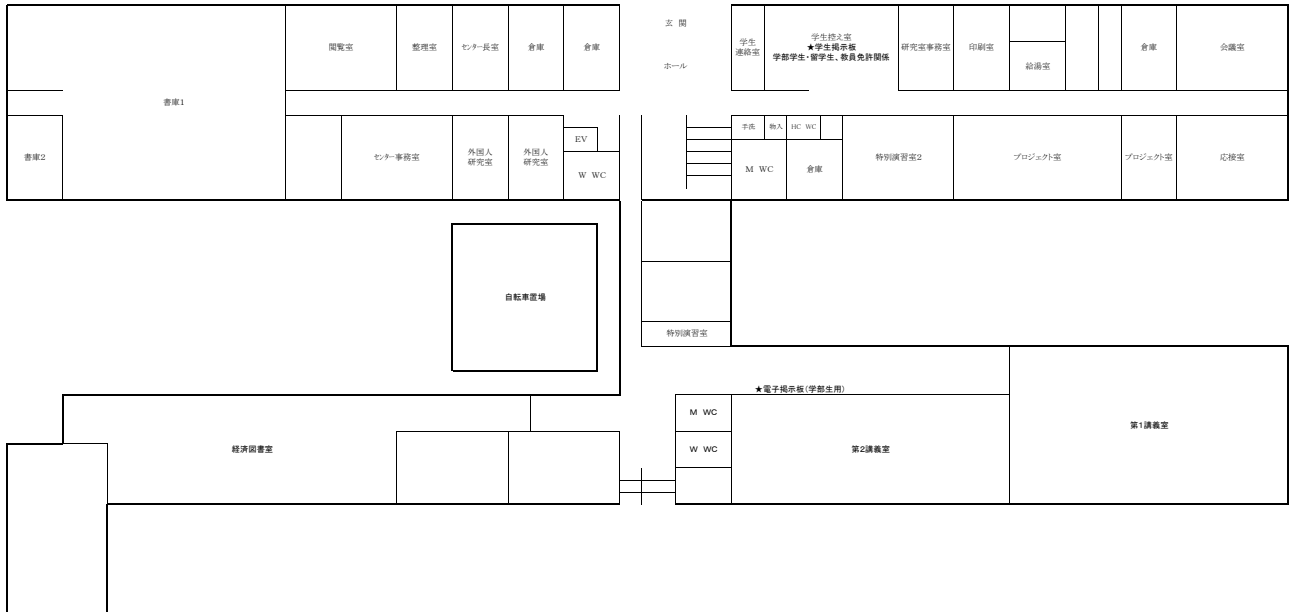
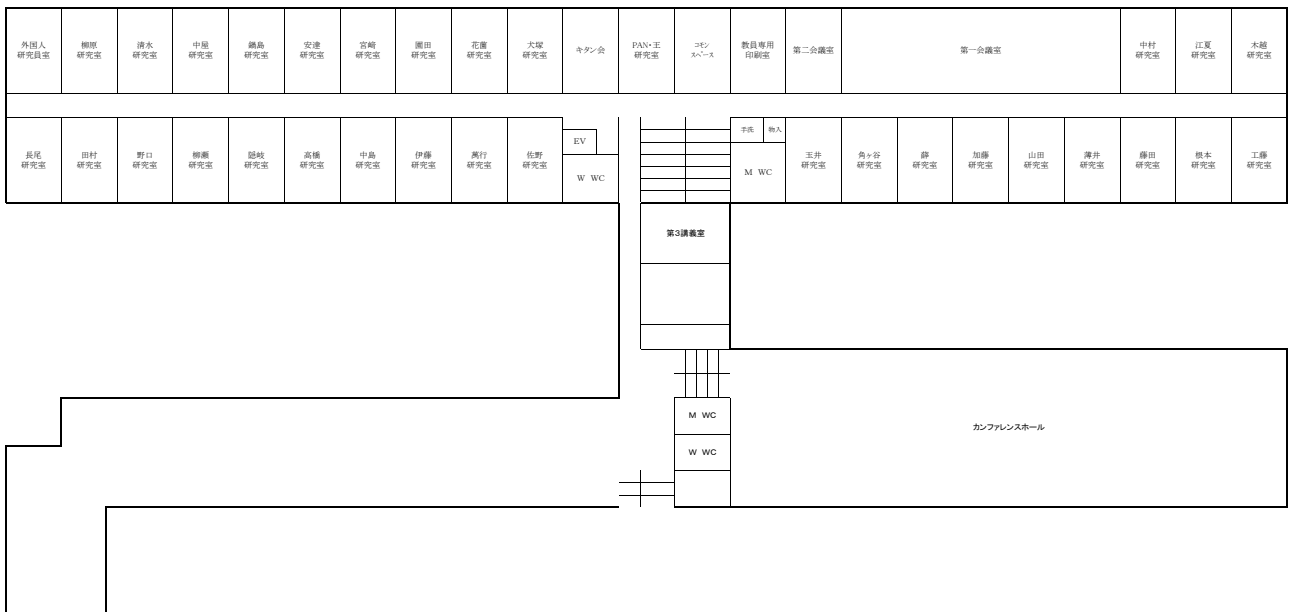


付 録

1 階



2 階



4 階

演習室 10	演習室 11	演習室 12	演習室 13	演習室 14	演習室 15 (チューター室)	演習室 16 (自習室)	演習室 17 (ディスカッションルーム)	演習室 18	演習室 19	演習室 20	プロジェクト室						
研究室	演習室 8	演習室 7	演習室 6	演習室 5	演習室 4 (チューター室)	EV	手洗			手洗	物入	演習室 3	演習室 2	演習室 1	情報管理室	プロジェクト室	
						W WC	倉庫	M WC									

3 階

院生室 3	院生室 4	院生室 5	コモンスペース ★電子掲示板 (大学院生用)	留学生相談室	土井研究室	小沢研究室	仙場研究室	小堀研究室	外国人教員室		研究員室	研究員室	荒渡研究室			
研究員室	院生室 2	院生室 1	EV	★大学院生 掲示板			手洗	物入	立石研究室	樋野研究室		西研究室	坂口研究室	福澤研究室	木村研究室	
			W WC	M WC												

平成29年度春学期 大学院経済学研究科 授業時間割

春学期(H29. 4. 1~H29. 9. 30)

曜日	第1時限(8:45~10:15)			第2時限(10:30~12:00)			第3時限(13:00~14:30)			第4時限(14:45~16:15)			第5時限(16:30~18:00)			第6時限(18:15~19:45)			第7時限(20:00~21:30)			
	授業科目	教員	教室	授業科目	教員	教室	授業科目	教員	教室	授業科目	教員	教室	授業科目	教員	教室	授業科目	教員	教室	授業科目	教員	教室	
月				農業経済A 経営戦略A	園田 宮崎	演12 3講	上級経営 I マーケティングA	加藤 涌田	演5 3講				経営情報A	樋野	3講	所得理論 I	荒波	3講				
火				金融A	清水	3講	上級所得理論 I 労働経済A 課題設定型講義⑦	工藤 薛 薛	演14 3講 3講				経済学史A 上級会計 I	長尾 角ヶ谷	演19 演5	上級経済学史 I 価格理論 I マネジメント I	長尾 安達 中島	演19 3講 演13				
水				上級価格理論 I	安達	3講	課題設定型講義②	加藤・藤田(非)	3講	課題設定型講義②	加藤・藤田(非)	3講										
木				上級計量経済 I	根本	3講	日本経済史A 経営労務A	木越 江夏	演20 演14	課題設定型講義③ 財務会計A	中屋 野口	演18 演12	財政A 課題設定型講義④ 課題設定型講義⑤	西 西 野口・小川(非)	演14 演14 演12	エコノメトリクス I 上級経済史 I	中村 小堀	3講 演20				
金							課題設定型講義⑥	野口	演12													

課題設定型講義

- ①(Japanese Human Resources Management) 佐野 月曜4限
- ②(Profitability Analysis) 加藤・藤田(非) 水曜3・4限隔週開講[初回は4/19] 3講
- ③(経済体制と企業経営) 中屋 木曜4限
- ④(租税政策) 西 木曜5限
- ⑤(財務会計実務) 野口・小川(非) 木曜5限
- ⑥(Introductory Accounting II) 野口 金曜3限
- ⑦(労働経済学の理論と応用) 薛 火曜3限
- ⑧(ものづくり会計学) 小沢 9月の土曜 特別演習室2
- ⑨(知財戦略) 碓氷(非) 4~5月の土曜 特別演習室2
- ⑩(現代経営論) 伊貝(非) 6月の土曜 特別演習室2
- ⑪(日本経済論) 水谷(非) 4~5月の土曜 演習室5

集中講義

- 「アカウンティングI」 大西(非) 7月の土曜 特別演習室2

課題設定型ワークショップ[演習 通年開講(開講日程はワークショップカレンダー参照)]

- ①(社会経済研究) 木越
- ②(Introduction to Global Management ~グローバル人材研究) 佐野 前期水曜5限開講 3講
- ③(製品開発マネジメント) 小沢・井上(非) 通年水曜6限 演13
- ④(金融・ファイナンス) 加藤
- ⑤(資源・環境・経済成長) 薛
- ⑥(ミクロ・マクロ経済分析:理論と実証) 花園・安達・工藤・田村

平成29年度秋学期 大学院経済学研究科 授業時間割

秋学期(H29. 10. 1～H30. 3. 31)

曜日	第1時限(8:45～10:15)			第2時限(10:30～12:00)			第3時限(13:00～14:30)			第4時限(14:45～16:15)			第5時限(16:30～18:00)			第6時限(18:15～19:45)			第7時限(20:00～21:30)		
	授業科目	教員	教室	授業科目	教員	教室	授業科目	教員	教室	授業科目	教員	教室	授業科目	教員	教室	授業科目	教員	教室	授業科目	教員	教室
月										公共経済A	玉井	演	国際経済A	柳瀬	3講	エコメトリクスⅡ	爲近(非)	演			
火				上級経営Ⅱ	山田	演	上級所得理論Ⅱ	清水	3講	経済政策A	萬行	演	上級政治経済学Ⅰ	藤田	演	マネジメントⅡ	高橋	演			
										課題設定型講義①	萬行	演									
										ファイナンスA	中島	演									
水				上級価格理論Ⅱ	潘	演										アカウントティングⅡ	稲垣(非)	3講			
				経営分析A	角ヶ谷	演															
木				産業組織A	潘	演	西洋経済史A	福澤	演				現代資本主義A	鍋島	演	価格理論Ⅱ	田村	3講			
				生産管理A	樋野	演	監査A	仙場	演												
金				国際会計A	野口	演	上級数理経済Ⅰ	立石	演	上級計量経済Ⅱ	萬行	演				所得理論Ⅱ	柳原	3講			
							社会思想史A	隠岐	3講	経営組織A	犬塚	演									
							上級会計Ⅱ	仙場	演												

課題設定型講義

- ①(開発経済:理論と実証) 萬行 火曜4限
- ②(企業の海外戦略) 牛山(非) 10月の土曜
- ③(モノづくり経営論) 河瀬(非) 10月の土曜 演習室5
- ④(統計解析) 根本 11月の土曜
- ⑤(人事管理) 酒井(非) 12～1月の土曜

平成 29 年度 学年 暦 (経済学 研究 科)

春 学 期

月	月	火	水	木	金	土	日	行事等
4		3	4	5	6	7	1 2	4/3 新入生ガイダンス
							8 9	4/5 入学式
		10	11	12	13	14	15 16	4/11 春学期授業開始日
		17	18	19	20	21	22 23	4/11～6/11 春 1 期授業期間
		24	25	26	27	28	29 30	定期健康診断 4/20 午前・午後(男) 4/21 午前・午後(女)
5		1	2	3	4	5	6 7	5/1 名古屋大学記念日
		8	9	10	11	12	13 14	5/12 課程博士学位請求論文提出期限
		15	16	17	18	19	20 21	5/13 授業予備日
		22	23	24	25	26	27 28	5/27 授業予備日
		29	30	31				
6				1	2	3	4	6/6 授業予備日
		5	6	7	8	9	10 11	(6/8 午後～6/11 名大祭)
		12	13	14	15	16	17 18	6/12～8/7 春 2 期授業期間
		19	20	21	22	23	24 25	
		26	27	28	29	30		
7						1 2	3 4	
		3	4	5	6	7	8 9	
		10	11	12	13	14	15 16	7/15 授業予備日
		17	18	19	20	21	22 23	
		24	25	26	27	28	29 30	7/25～8/7 春学期定期試験
8			1	2	3	4	5 6	
		7	8	9	10	11	12 13	8/8～9/30 夏季休業
		14	15	16	17	18	19 20	
		21	22	23	24	25	26 27	
		28	29	30	31			
9						1 2	3 4	
		4	5	6	7	8	9 10	
		11	12	13	14	15	16 17	
		18	19	20	21	22	23 24	9/27 秋季卒業式
		25	26	27	28	29	30	

秋 学 期

月	月	火	水	木	金	土	日	行事等
10							1	10/1 秋季入学式
		2	3	4	5	6	7 8	10/2 秋学期授業開始日
		9	10	11	12	13	14 15	10/2～11/30 秋 1 期授業期間
		16	17	18	19	20	21 22	
		23	24	25	26	27	28 29	10/26 地震防災訓練
11				1	2	3	4 5	
		6	7	8	9	10	11 12	
		13	14	15	16	17	18 19	
		20	21	22	23	24	25 26	11/28・29 授業予備日
		27	28	29	30			
12						1	2 3	12/1～2/9 秋 2 期授業期間
		4	5	6	7	8	9 10	12/8 課程博士学位請求論文提出期限
		11	12	13	14	15	16 17	
		18	19	20	21	22	23 24	12/26 授業予備日
		25	26	27	28	29	30 31	12/28～1/7 冬季休業
1		1	2	3	4	5	6 7	1/9 秋 2 期授業再開日
		8	9	10	11	12	13 14	1/11・15・16 修士論文提出受付期間
		15	16	17	18	19	20 21	1/12 休講予定(センター試験準備)
		22	23	24	25	26	27 28	1/13・14 入試センター試験
		29	30	31				1/29～2/9 秋学期定期試験
2					1	2	3 4	
		5	6	7	8	9	10 11	
		12	13	14	15	16	17 18	
		19	20	21	22	23	24 25	2/25・26 名古屋大学前期日程入学試験(予定)
		26	27	28				
3						1	2 3	
		4	5	6	7	8	9 10	
		11	12	13	14	15	16 17	
		18	19	20	21	22	23 24	3/26 卒業式
		25	26	27	28	29	30	